



УТВЕРЖДАЮ
Директор МАДОУ
детский сад №30 города Тобольска
Н. С. Сидоренко
12 2023 г.

**ПАСПОРТ
ДОСТУПНОСТИ ОБЪЕКТА СОЦИАЛЬНОЙ
ИНФРАСТРУКТУРЫ**

**МАДОУ детский сад №30 города Тобольска
г. Тобольск ул. Уватская, 9**

**НА ДОСТУПНОСТЬ ДЛЯ ИНВАЛИДОВ
И МАЛОМОБИЛЬНЫХ ГРУПП НАСЕЛЕНИЯ**



**г. Тобольск
2023 г.**

В данном заключении представлена информация о состоянии доступности объекта социальной инфраструктуры, оформленная в «Паспорте доступности объекта социальной инфраструктуры (ОСИ)», для инвалидов и других маломобильных групп населения с целью принятия управленческих решений обеспечивающих их доступность, согласно методическому пособию «Методика паспортизации и классификации объектов и услуг с целью их объективной оценки для разработки мер, обеспечивающих их доступность» по Приказу Министерства труда и социальной защиты Российской Федерации от 25 декабря 2012 г. № 627.

Заключение на обследование разработано по результатам экспертной оценки уровня доступности объекта и соблюдения нормативно-правовых документов в архитектурной, строительной и градостроительной отрасли, а также социальной политике.

Состояние доступности объекта оценено как доступно условно (ДУ).

Рекомендуем следующие мероприятия по обустройству и адаптации объекта:

- проведение ремонтных работ в соответствии с установленной нормативной и технической документацией;

- СП 59.13330.2020 «СНИП 35-01-2001 Доступность зданий и сооружений для маломобильных групп населения» - утвержден приказом Министерства строительства и жилищно-коммунального хозяйства РФ от 30 декабря 2020 г. № 904/пр.;

- приказ Минобрнауки РФ от 30.08.2013г № 1014 «Об утверждении Порядка организации и осуществления образовательной деятельности по основным общеобразовательным программам - образовательным программам дошкольного образования (с изменениями на 21. 01. 2019 года, внесенными приказом Минпросвещения РФ от 21.01.2019г №32);

- приказ Минобрнауки РФ от 09.11.2015г. №1309 "Об утверждении порядка обеспечения для инвалидов объектов;

- письмо Минобрнауки РФ от 12.02.2016г. №ВК-270/07 "Об обеспечении условий доступности для инвалидов, объектов, услуг в сфере образования";

- организация ситуационной помощи инвалиду (другому маломобильному человеку) со стороны сотрудников учреждения для получения услуги на объекте, в том числе при использовании дополнительных технических средств.

Обозначения и сокращения, используемые в заключении (Паспорте ОСИ):

Формы инвалидности

Г	Инвалиды с нарушениями слуха
К	Инвалиды, передвигающиеся на креслах-колясках
О (ОДА)	Инвалиды с нарушениями опорно-двигательного аппарата
С	Инвалиды с нарушениями зрения
У	Инвалиды с нарушениями интеллекта

Состояние доступности объекта (зоны)

ДП	Доступно полностью
ДП-В	Доступен полностью всем
ДП-И	Доступен полностью избирательно
ДЧ	Доступно частично
ДЧ-В	Доступен частично всем
ДЧ-И	Доступен частично избирательно
ДУ	Доступно условно
«ВНД»	Временно недоступно
«Х»	Не предназначен для посещения инвалидами

Вариант организации доступности объекта (формы обслуживания)

«А»	Доступность всех зон и помещений - универсальная
«Б»	Доступны специально выделенные участки и помещения
«ДУ»	Доступность условная: дополнительная помощь сотрудника, услуги на дому, дистанционно
«ВНД»	Не организована доступность
«ТСР»	Технические средства реабилитации
«МГН»	Маломобильные группы населения (инвалиды всех категорий)
ИПР	Индивидуальная программа реабилитации

3.2.4 Перекрестки: *нерегулируемые; регулируемые, со звуковой сигнализацией, таймером; нет (данная территория без дорожного регулирования «внутридворовая»)*

3.2.5 Информация на пути следования к объекту: *акустическая, тактильная, визуальная; нет*

3.2.6 Перепады высоты на пути: *есть, нет* (описать: дорога до объекта имеет асфальтовое покрытие, имеется пешеходная дорожка)

Их обустройство для инвалидов на коляске: *не требуется*

3.3 Организация доступности объекта для инвалидов – форма обслуживания*

№ п/п	Категория инвалидов (вид нарушения)	Вариант организации доступности объекта (формы обслуживания)*
1.	Все категории инвалидов и МГН	ДУ
	<i>в том числе инвалиды:</i>	
2	передвигающиеся на креслах-колясках	ВНД
3	с нарушениями опорно-двигательного аппарата	ДУ
4	с нарушениями зрения	ВНД
5	с нарушениями слуха	ДУ
6	с нарушениями умственного развития	ДУ

* - указывается один из вариантов: «А», «Б», «ДУ», «ВНД»

3.4 Состояние доступности основных структурно-функциональных зон

№ п/п	Основные структурно-функциональные зоны	Состояние доступности, в том числе для основных категорий инвалидов**
1	Территория, прилегающая к зданию (участок)	ДЧ-И (К, О, Г, У) ДУ (С)
2	Вход (входы) в здание	ДП-И (Г, У) ДУ (О, С) ВНД (К)
3	Путь (пути) движения внутри здания (в т.ч. пути эвакуации)	ДП-И (Г, У) ДЧ-И (К, О, С)
4	Зона целевого назначения здания (целевого посещения объекта)	ДП-И (Г, У) ДЧ-И (С, О) ДУ (К)
5	Санитарно-гигиенические помещения	ДП-И (Г, У) ДЧ-И (С, О) ВНД (К)
6	Система информации и связи (на всех зонах)	ДЧ-И (Г, О, У, К) ВНД (С)
7	Пути движения к объекту (от остановки транспорта)	ДП-В

** Указывается: ДП-В - доступно полностью всем; ДП-И (К, О, С, Г, У) – доступно полностью избирательно (указать категории инвалидов); ДЧ-В - доступно частично всем; ДЧ-И (К, О, С, Г, У) – доступно частично избирательно (указать категории инвалидов); ДУ - доступно условно, ВНД – временно недоступно

3.5. ИТОГОВОЕ ЗАКЛЮЧЕНИЕ о состоянии доступности ОСИ:

Состояние объекта оценивается как **доступно условно (ДУ)**.

Для решения вопросов доступности для всех категорий инвалидов обеспечить систему информации и навигации на объекте. Обустроить пандусами перепады высот на путях движения, организовать систему взаимодействия и связи для оказания ситуационной помощи. Обеспечить наличие подготовленных специалистов для оказания ситуационной помощи. Предусмотреть технические средства реабилитации в виде инвентарных (переносных) пандусов для преодоления перепадов высот в сложных местах. Обустроить санузел для персонала техническими средствами

реабилитации. Предусмотреть контрастное сочетание цветов на путях движения и в применяемом оборудовании. Предусмотреть эвакуационные мероприятия (в том числе с применением специальных средств) для всех категорий инвалидов. Организовать взаимодействие с органами местного самоуправления по вопросам адаптации парковочного места и путей движения с парковки. При необходимости оказания услуг посетителям на кресло-колясках – перенести услуги на первый этаж.

4. Управленческое решение

4.1. Рекомендации по адаптации основных структурных элементов объекта

№ п/п	Основные структурно-функциональные зоны объекта	Рекомендации по адаптации объекта (вид работы)*
1	Территория, прилегающая к зданию	Текущий ремонт организационные мероприятия
2	Вход (входы) в здание	Текущий ремонт Организационные мероприятия индивидуальное решение с ТСР
3	Путь (пути) движения внутри здания (в т.ч. пути эвакуации)	Текущий ремонт индивидуальное решение с ТСР организационные мероприятия
4	Зона целевого назначения здания (целевого посещения объекта)	Текущий ремонт организационные мероприятия
5	Санитарно-гигиенические помещения	Текущий ремонт индивидуальное решение с ТСР организационные мероприятия
6	Система информации на объекте (на всех зонах)	Текущий ремонт индивидуальное решение с ТСР организационные мероприятия
7	Пути движения к объекту (от остановки транспорта)	-

* - указывается один из вариантов (видов работ): не нуждается; ремонт (текущий, капитальный); индивидуальное решение с ТСР; технические решения невозможны – организация альтернативной формы обслуживания

4.2. Период проведения работ: 2024 – 2026 г.г.

4.3 Ожидаемый результат: ДП-И (Г, У, О, С), ДУ (К)

4.4. Для принятия решения требуется, не требуется (нужное подчеркнуть): _____

4.5. Информация размещена (обновлена) на Карте доступности субъекта Российской Федерации дата _____ 202__ года.

Геопортал Тюменской области: <https://gis.72to.ru/>

Карта доступной среды (объекты социальной инфраструктуры):

https://gis.72to.ru/orbismap/public_map/geoportal72/osi

Консоль (внесение паспортов объектов) – <https://gis.72to.ru/orbismap/#index/osi>



УТВЕРЖДАЮ
Директор МАДОУ
«Детский сад №30» города Тобольска
Н. С. Сидоренко
2023 г.

ПАСПОРТ ДОСТУПНОСТИ

для инвалидов МАДОУ детский сад №30 города Тобольска и предоставляемых на нем услуг в сфере образования (далее услуг)

- 1.1. Наименование (вид) объекта Муниципальное автономное дошкольное образовательное учреждение «Детский сад №30» г.Тобольска
- 1.2. Адрес объекта Тюменская область, город Тобольск ул.Уватская,9
- 1.3. Сведения о размещении объекта:
 - отдельно стоящее здание 2-х этажей, 690,4 кв.м
 - наличие прилегающего земельного участка (да, нет); 4390,9 кв.м
- 1.4. Год постройки здания 1979, последнего капитального ремонта - нет.
- 1.5. Дата предстоящих плановых ремонтных работ: *текущего нет; капитального нет.*
- сведения об организации, расположенной на объекте
- 1.6. Название организации (учреждения), (полное юридическое наименование – согласно Уставу, краткое наименование) Муниципальное автономное дошкольное образовательное учреждение «Детский сад №30» г.Тобольска ; МАДОУ «Детский сад №30» г.Тобольска
- Юридический адрес организации (учреждения) 626150 Тюменская обл, г.Тобольск, ул.Уватская,9
- 1.8. Основание для пользования объектом: оперативное управление.
- 1.9. Форма собственности (государственная, негосударственная) государственная.
- 1.10. Территориальная принадлежность (*федеральная, региональная, муниципальная*) муниципальная
- 1.11. Вышестоящая организация: Департамент по образованию администрации города Тобольска
- 1.12. Адрес вышестоящей организации, другие координаты 626152, г. Тобольск, ул. Семена Ремезова, 27

2. Характеристика деятельности организации на объекте

- 2.1 Сфера деятельности: образование
- 2.2 Виды оказываемых услуг: Реализация общеобразовательной программы, обучение и воспитание детей дошкольного возраста
- 2.3 Форма оказания услуг: на объекте
- 2.4 Категории обслуживаемого населения по возрасту: (дети, взрослые трудоспособного возраста, пожилые; все возрастные категории) дети
- 2.5 Категории обслуживаемых инвалидов: *инвалиды, передвигающиеся на коляске, инвалиды с нарушениями опорно-двигательного аппарата; нарушениями зрения, нарушениями слуха, нарушениями умственного развития*
- 2.6 Плановая мощность: посещаемость (количество обслуживаемых в день), вместимость, пропускная способность: посещаемость -140, вместимость - 160
- 2.7 Участие в исполнении ИПР инвалида, ребенка-инвалида (да, нет): да

3. Состояние доступности объекта

- 3.1 Путь следования к объекту пассажирским транспортом: Автобус № 10,3,6,19. Остановка «Дом Прессы», Автобус № 9,1,16 Остановка «ул. Доронина», Автобус № 9,1,16,8,8к Остановка «ул.Знаменского»
наличие адаптированного пассажирского транспорта к объекту: нет
- 3.2 Путь к объекту от ближайшей остановки пассажирского транспорта:
 - 3.2.1 расстояние до объекта от остановки транспорта не более 200 м
 - 3.2.2 время движения (пешком) не более 3 мин.
 - 3.2.3 наличие выделенного от проезжей части пешеходного пути *да*
 - 3.2.4 Перекрестки: *нерегулируемые; регулируемые, со звуковой сигнализацией, таймером; нет (данная территория без дорожного регулирования «внутридворовая»)*
 - 3.2.5 Информация на пути следования к объекту: *акустическая, тактильная, визуальная; нет*
 - 3.2.6 Перепады высоты на пути: *есть, нет (описать: дорога до объекта имеет асфальтовое покрытие, имеется пешеходная дорожка) Их обустройство для инвалидов на коляске: не требуется*

3.2.5 Информация на пути следования к объекту: *акустическая, тактильная, визуальная; нет*
 3.2.6 Перепады высоты на пути: *есть, нет* (описать: дорога до объекта имеет асфальтовое покрытие, имеется пешеходная дорожка) Их обустройство для инвалидов на коляске: *не требуется*

3.3 Организация доступности объекта для инвалидов – форма обслуживания

№№ п/п	Категория инвалидов (вид нарушения)	Вариант организации доступности объекта (формы обслуживания)*
1	Все категории инвалидов и МГН	ДУ
	<i>в том числе инвалиды:</i>	
2	передвигающиеся на креслах-колясках	ВНД
3	с нарушениями опорно-двигательного аппарата	ДУ
4	с нарушениями зрения	ВНД
5	с нарушениями слуха	ДУ
6	с нарушениями интеллекта	ДУ

* - указывается один из вариантов: «А», «Б», «ДУ», «ВНД»

3.4 Состояние доступности основных структурно-функциональных зон

№ п/п	Основные структурно-функциональные зоны	Состояние доступности, в том числе для основных категорий инвалидов**	Приложение	
			№ на плане	№ фото
1	Территория, прилегающая к зданию	ДЧ-И (К, О, Г, У) ДУ (С)	-	1-10
2	Вход (входы) в здание	ДП-И (Г, У) ДУ (О, С) ВНД (К)	24	11-18
3	Путь (пути) движения внутри здания (в т.ч. пути эвакуации)	ДП-И (Г, У) ДЧ-И (К, О, С)	8,14 18 22,28,29 33,38,40 5(2) 16(2),20(2),25(2), 6,19,24 31,35,37	20-22,26 33,34,62 78,56-58, 76,77,19 23,38,43,52,59,60 52-55,74,75,79-83
4	Зона целевого назначения здания (целевого посещения объекта)	ДП-И (Г, У) ДЧ-И (С, О) ДУ (К)	Кабинеты, музыкальный зал, группы 30,32,34, 1,5 15-17, 41,42 2-й: 1,6,10-12 17-19, 23,24 26,27, 41,42	23-25, 27,28 31,32,29,30 43-47,50, 59-63,67,68 72,73
5	Санитарно-гигиенические помещения	ДП-И (Г, У) ДЧ-И (С, О) ВНД (К)	Санузлы, раздевательные 2,3,13 2-й: 2-4,7-9,13-15 21,22	38-42,48,49 64-66,69-71 44,45,61,73
6	Система информации и связи (на всех зонах)	ДЧ-И (Г, О, У, К) ВНД (С)	Вход в учреждение, пути движения, зоны целевого назначения, санузлы	3,4,11,13,23,27 29,31,32,20,78 43,56-59,76,77
7	Пути движения к объекту (от остановки транспорта)	ДП-В	-	2

** Указывается: ДП-В - доступно полностью всем; ДП-И (К, О, С, Г, У) – доступно полностью избирательно (указать категории инвалидов); ДЧ-В - доступно частично всем; ДЧ-И (К, О, С, Г, У) – доступно частично избирательно (указать категории инвалидов); ДУ - доступно условно, ВНД - недоступно

3.5. ИТОГОВОЕ ЗАКЛЮЧЕНИЕ о состоянии доступности ОСИ:

Состояние объекта оценивается как **доступно условно (ДУ)**.

Для решения вопросов доступности для всех категорий инвалидов обеспечить систему информации и навигации на объекте. Обустраивать пандусами перепады высот на путях движения, организовать систему взаимодействия и связи для оказания ситуационной помощи. Обеспечить наличие подготовленных специалистов для оказания ситуационной помощи. Предусмотреть технические средства реабилитации в виде инвентарных (переносных) пандусов для преодоления перепадов высот в сложных местах. Обустраивать санузел для персонала техническими средствами реабилитации. Предусмотреть контрастное сочетание цветов на путях движения и в применяемом оборудовании. Предусмотреть эвакуационные мероприятия (в том числе с применением специальных средств) для всех категорий инвалидов. Организовать взаимодействие с органами местного самоуправления по вопросам адаптации парковочного места и путей движения с парковки. При необходимости оказания услуг посетителям на кресло-колясках – перенести услуги на первый этаж.

4. Управленческое решение

4.1. Рекомендации по адаптации основных структурных элементов объекта:

№ п/п	Основные структурно-функциональные зоны объекта	Рекомендации по адаптации объекта (вид работы)*
1	Территория, прилегающая к зданию	Текущий ремонт организационные мероприятия
2	Вход (входы) в здание	Текущий ремонт организационные мероприятия индивидуальное решение с ТСР
3	Путь (пути) движения внутри здания (в т.ч. пути эвакуации)	Текущий ремонт индивидуальное решение с ТСР организационные мероприятия
4	Зона целевого назначения здания (целевого посещения объекта)	Текущий ремонт организационные мероприятия
5	Санитарно-гигиенические помещения	Текущий ремонт индивидуальное решение с ТСР организационные мероприятия
6	Система информации на объекте (на всех зонах)	Текущий ремонт индивидуальное решение с ТСР организационные мероприятия
7	Пути движения к объекту (от остановки транспорта)	-

*- указывается один из вариантов (видов работ): не нуждается; ремонт (текущий, капитальный); индивидуальное решение с ТСР; технические решения невозможны – организация альтернативной формы обслуживания

4.2. Период проведения работ: 2024 – 2026 г.г.

4.3 Ожидаемый результат: ДП-И (Г, У, О, С), ДУ (К)

4.4. Для принятия решения требуется _____

4.4.1. согласование на Комиссии _____

(наименование Комиссии по координации деятельности в сфере обеспечения доступной среды жизнедеятельности для инвалидов и других МГН)

4.4.2. согласование работ с надзорными органами (в сфере проектирования и строительства, архитектуры, охраны памятников, другое - указать) _____

4.4.3. техническая экспертиза; разработка проектно-сметной документации;

4.4.4. согласование с вышестоящей организацией (собственником объекта);

4.4.5. согласование с общественными организациями инвалидов: Тобольской районной Общественной организации Общероссийской Общественной организации «Всероссийское общество инвалидов» (ВОИ)

Варавко Наталья Юрьевна;

4.4.6. другое _____

4.7. Информация размещена (обновлена) на Карте доступности субъекта Российской Федерации дата _____ 202__ года.

Геопортал Тюменской области: <https://gis.72to.ru/>

Карта доступной среды (объекты социальной инфраструктуры):

https://gis.72to.ru/orbimap/public_map/geoportal72/osi

Консоль (внесение паспортов объектов) – <https://gis.72to.ru/orbimap/#index/osi>

5. Особые отметки

ПРИЛОЖЕНИЯ:

Результаты обследования:

1. Территории, прилегающей к объекту	2 л.
2. Входа (входов) в здание	2 л.
3. Путей движения в здании	2 л.
4. Зоны целевого назначения объекта	2 л.
5. Санитарно-гигиенических помещений	2 л.
6. Системы информации (и связи) на объекте	2 л.

Результаты фотофиксации на объекте 83 шт.

Позтажные планы, паспорт БТИ на 4 л.

Другое (в том числе дополнительная информация о путях движения к объекту) нет.

Руководитель
рабочей группы:

Заведующий хозяйством
МАДОУ д/с №30
Теляева Н. А.
(должность, Ф.И.О.)

(подпись)

Члены рабочей
группы:

Старший воспитатель
Лагуткина С. А.
(должность, Ф.И.О.)

(подпись)

Председатель первичной
профсоюзной организации
Скипина С. Г.
(должность, Ф.И.О.)

(подпись)

I. Результаты обследования:
1. Территории, прилегающей к зданию (участка)

МАДОУ д/с №30 города Тобольска

г. Тобольск, ул. Уватская, 9

наименование объекта, адрес

№ п/п	Наименование функционально-планировочного элемента	Наличие элемента			Выявленные нарушения и замечания		Работы по адаптации объектов	
		есть/ нет	№ на плане	№ фото	Содержание	Значимо для инвалида (категория)	Содержание	Виды работ
1.1	Вход (входы) на территорию	есть	-	3	<ul style="list-style-type: none"> - створ калитки не выделен контрастным цветом; - отсутствует информационная вывеска с наименованием учреждения, режимом работы и контактной информацией дублированная шрифтом Брайля; - отсутствуют дверные ручки; - отсутствует информационная табличка доступности услуг объекта для трех категорий инвалидов (К,С,Г); - отсутствуют предупреждающие тактильно-контрастные указатели. 	К, О, С, Г, У	<ul style="list-style-type: none"> - выделить створ калитки ярким контрастным цветом с обеих сторон; - установить информационную вывеску с наименованием учреждения, режимом работы и контактной информацией дублированной рельефно-точечным шрифтом Брайля рядом с калиткой со стороны дверной ручки на высоте 1,6 м; - установить дверные ручки П-образной формы; - установить информационную табличку доступности услуг объекта для трех категорий инвалидов (К,С,Г); - установить предупреждающие тактильно-контрастные указатели с обеих сторон калитки (полоса глубиной 0,5-0.6 м на расстоянии 0,3 м при открывании калитки от себя, на расстоянии ширины створки калитки при открывании к себе). 	Текущий ремонт
1.2	Путь (пути) движения на территории	есть	-	1,4-10	<ul style="list-style-type: none"> - отсутствуют средства информационной поддержки и навигации на путях движения (направления движения к дополнительным входам с наименованиями групп, информационные таблички возле детских площадок с 	К, О, С, Г, У	<ul style="list-style-type: none"> - предусмотреть систему средств информационной поддержки и навигации на всех путях движения, установить указатели направления движения к дополнительным входам; - установить информационные таблички с названием группы, к которой относится игровая площадка и дополнительный вход; 	Текущий ремонт

					наименованием групп, информационная тактильная мнемосхема);		- установить информационную тактильную мнемосхему при входе на территорию учреждения;	
1.3	Лестница (наружная)	нет	-		-	-	-	-
1.4	Пандус (наружный)	нет	-		-	-	-	-
1.5	Автостоянка и парковка	есть	-	2	- не выделено парковочное место для стоянки автотранспорта инвалидов.	К, О, Г, С, У	- обратиться в учреждение по компетенции с просьбой обустроить парковочное место для стоянки автотранспорта инвалидов на парковке рядом с детским садом.	Организационные мероприятия

II Заключение по зоне:

Наименование структурно-функциональной зоны	Состояние доступности* (к пункту 3.4 Акта обследования ОСИ)	Приложение		Рекомендации по адаптации (вид работы)** к пункту 4.1 Акта обследования ОСИ
		№ на плане	№ фото	
Территория, прилегающая к зданию (участок)	ДЧ-И (К,О,Г,У) ДУ (С)	-	1-10	Текущий ремонт, организационные мероприятия

* указывается: ДП-В - доступно полностью всем; ДП-И (К, О, С, Г, У) – доступно полностью избирательно (указать категории инвалидов); ДЧ-В - доступно частично всем; ДЧ-И (К, О, С, Г, У) – доступно частично избирательно (указать категории инвалидов); ДУ - доступно условно, ВНД – недоступно

Комментарий к заключению: **Состояние доступности структурно-функциональной зоны оценено как доступно частично избирательно ДЧ-И (К,О,Г,У), ДУ (С).**

1. Результаты обследования:
2. Входа (входов) в здание
МАДОУ д/с №30 города Тобольска
г. Тобольск, ул. Уватская, 9
наименование объекта, адрес

№ п/п	Наименование функционально-планировочного элемента	Наличие элемента			Выявленные нарушения и замечания		Работы по адаптации объектов	
		есть/нет	№ на плане	№ фото	Содержание	Значимо для инвалида (категория)	Содержание	Виды работ
2.1	Лестница (наружная)	есть	-	11,12	- отсутствует контрастное выделение краевых ступеней лестницы; - отсутствует предупредительная тактильная полоса с линейными рифами перед лестницей; - отсутствуют поручни на лестнице	С, О	- выделить контрастным цветом краевые ступени лестницы полоса шириной 8-10 см с отступом от края ступени 3-4 см; - обустроить предупредительную тактильную полосу перед лестницей за 30 см до её начала ширина полосы 50-60 см с линейными рифами; -обустроить лестницу поручнями с двух сторон;	Текущий ремонт
2.2	Пандус	нет	-	11	- лестница не продублирована пандусом;	К	- предусмотреть использование кнопки вызова персонала, инвентарного телескопического пандуса с участием обученного ассистента и оказанием ситуационной помощи;	Организационные мероприятия Индивидуальное решение с ТСР
2.3	Входная площадка	есть	-	12-14	- не закреплено противоскользящее покрытие входной площадки;	О, С,Г,У	- закрепить противоскользящее покрытие входной площадки по периметру;	Текущий ремонт
2.4	Дверь (входная)	есть	-	13	- информационная вывеска с наименованием учреждения, режимом работы и контактной информацией не продублирована шрифтом Брайля и размещается с нарушением норм; - встречаются пороги с высотой более 0,014 м. - ширина рабочей	С, К, О	- установить информационную вывеску с наименованием учреждения, режимом работы и контактной информацией дублированной рельефно-точечным шрифтом Брайля рядом с калиткой со стороны дверной ручки на высоте 1,6 м; - при необходимости	Текущий ремонт, организационные мероприятия

					створки менее 0.9 м;		обеспечить оказание ситуационной помощи; - предусмотреть приставные мини пандусы к порогам;	
2.5	Тамбур	есть	24	15-18	- конструкция дверной ручки не соответствует требованиям СП59.13330.2020; - пиктограмма «Доступный вход» установлена с нарушением;	О,С,К	- заменить дверную ручки на ручки П-образной формы нажимного типа; - пиктограмму «Доступный вход» разместить на входной группе;	Текущий ремонт Организационные мероприятия

II Заключение по зоне:

Наименование структурно-функциональной зоны	Состояние доступности* (к пункту 3.4 Акта обследования ОСИ)	Приложение		Рекомендации по адаптации (вид работы)** к пункту 4.1 Акта обследования ОСИ
		№ на плане	№ фото	
Вход в здание	ДП-И (Г, У) ДУ (О, С) ВНД (К)	24	11-18	Текущий ремонт, организационные мероприятия Индивидуальное решение с ТСР

* указывается: ДП-В - доступно полностью всем; ДП-И (К, О, С, Г, У) – доступно полностью избирательно (указать категории инвалидов); ДЧ-В - доступно частично всем; ДЧ-И (К, О, С, Г, У) – доступно частично избирательно (указать категории инвалидов); ДУ - доступно условно, ВНД - недоступно

Комментарий к заключению: **Состояние доступности структурно-функциональной зоны оценено как доступно полностью избирательно (Г, У). Доступно условно (О, С). Временно недоступно (К).**

I. Результаты обследования:
3. Пути (путей) движения внутри здания (в т.ч. путей эвакуации)

МАДОУ д/с №30 города Тобольска

г. Тобольск, ул. Уватская, 9

наименование объекта, адрес

№ п/п	Наименование функционально-планировочного элемента	Наличие элемента		Выявленные нарушения и замечания		Работы по адаптации объектов		
		есть/ нет	№ на плане	№ фото	Содержание	Значимо для инвалида (категория)	Содержание	Виды работ
3.1	Коридор (вестибюль, зона ожидания, галерея, балкон)	есть	8,14 18,22 28,29 33,38 40 5(2) 16(2)	20-22 26,33 34,62 78	- встречаются дверные проемы и дверные ручки, не выделенные контрастным цветом.	С	- обеспечить контрастное выделение контуров дверей и дверных ручек;	Текущий ремонт
3.2	Лестница (внутри здания)	есть	20(2) 25(2)	56-58 76,77	- краевые ступени лестниц не выделены контрастным цветом; - не предусмотрено преодоление лестниц инвалидами на кресле-коляске. -Отсутствует второй поручень на межэтажных лестницах;	С, К	- выделить краевые ступени контрастным цветом в соответствии с требуемыми нормами (выделяется проступь, полоса шириной 0,08-0,1 м на расстоянии 0,03-0,04 м от края ступени); - установить второй пристенный поручень на межэтажных лестницах; - при необходимости предусмотреть помощь ассистента (помощника) по оказанию технической помощи инвалидам и лицам с ВОЗ для обеспечения доступа на 2-й этаж инвалиду на кресле-коляске; - родителям – инвалидам на кресле-коляске обеспечить оказание услуги на первом этаже, при необходимости предусмотреть применение телескопического пандуса и (или) лестничного мобильного подъемника (ступенькохода).	Текущий ремонт, индивидуальное решение с ТСР, организационные мероприятия

3.3	Пандус (внутри здания)	нет	-	-	-	-	-	-
3.4	Лифт пассажирский	нет	-	-	-	-	-	-
3.5	Дверь	есть	-	19,23 38,43 52,59 60	- встречаются двери и дверные ручки, не выделенные контрастным цветом; - встречаются двери с высотой порога более 0,014 м.	С, К, О	- выделить контур двери и дверные ручки контрастным цветом; - при необходимости предусмотреть приставные мини пандусы к порогам или оказание ситуационной помощи.	Текущий ремонт, организационные мероприятия
3.6	Пути эвакуации (в т.ч. зоны безопасности)	есть	6,19 24,31 35,37	52-55 74,75 79-83	- отсутствуют информационные пиктограммы; - не предусмотрена эвакуация инвалидов на кресло-колясках; - ручки дверей и контуры дверей не выделены контрастным цветом; - встречаются пороги, с высотой более 0,014 м; - краевые ступени лестниц не выделены контрастным цветом.	К, О, С	- для эвакуации инвалидов на кресло-коляске предусмотреть помощь ассистента (помощника) по оказанию технической помощи инвалидам и лицам с ВОЗ, в т.ч. с использованием телескопического пандуса; - ручки дверей и дверные проемы выделить контрастным цветом; - краевые ступени лестниц выделить контрастным цветом (полоса шириной 0,08-0,1м за 0,03-0,04м от края ступени);	Текущий ремонт, индивидуальное решение с ТСР, организационные мероприятия

Заключение по зоне:

Наименование структурно-функциональной зоны	Состояние доступности (к пункту 3.4 Акта обследования ОСИ)	Приложение		Рекомендации по адаптации (вид работы) к пункту 4.1 Акта обследования ОСИ
		№ на плане	№ фото	
Путь (пути) движения внутри здания (в т.ч. пути эвакуации)	ДП-И (У, Г) ДЧ-И (О, С, К)	8,14 18 22,28,29 33,38,40 5(2) 16(2) 20(2) 25(2) 6,19,24 31,35,37	20-22,26 33,34,62 78,56-58 76,77,19 23,38,43 52,59,60 52-55 74,75 79-83	Текущий ремонт, индивидуальное решение с ТСР, организационные мероприятия

* указывается: ДП-В - доступно полностью всем; ДП-И (К, О, С, Г, У) - доступно полностью избирательно (указать категории инвалидов); ДЧ-В - доступно частично всем; ДЧ-И (К, О, С, Г, У) - доступно частично избирательно (указать категории инвалидов); ДУ - доступно условно, ВНД - недоступно

Комментарий к заключению: **Состояние структурно-функциональной зоны оценено как доступно полностью избирательно (У, Г). Доступно частично избирательно (О, С, К).**

I. Результаты обследования:

4. Зоны целевого назначения здания (целевого посещения объекта)

МАДОУ д/с №30 города Тобольска

г. Тобольск, ул. Уватская, 9

наименование объекта, адрес

№ п/п	Наименование функционально-планировочного элемента	Наличие элемента			Выявленные нарушения и замечания		Работы по адаптации объектов	
		есть/нет	№ на плане	№ фото	Содержание	Значимо для инвалида (категория)	Содержание	Виды работ
4.1	Кабинетная форма обслуживания (кабинет заведующей (директора), мед. кабинет, процедурный кабинет, бухгалтерия)	есть	Кабинеты 30,32, 34	23-25 27,28 31,32	- не все помещения обозначены информационными табличками, отсутствуют таблички с шрифтом Брайля (на помещениях администрации); - контуры дверей и ручки дверей не выделены контрастным цветом;	С, К, О, Г, У	- обозначить помещения, установить информационные таблички с шрифтом Брайля на стене рядом с дверью на высоте 1,2-1,6 м. от уровня пола, со стороны дверной ручки; - контуры дверей и ручки дверей выделить контрастным цветом;	Текущий ремонт, организационные мероприятия
4.2	Зальная форма обслуживания (музыкальный зал, игровые и спальные зоны групп)	есть	музыкальный зал, группы 1,5 15-17 41,42 <u>2-й:</u> 1,6, 10-12 17-19 23,24 26,27 41,42	29,30 43-47 50 59-63 67,68 72,73	- дверные ручки и контуры дверей не выделены контрастным цветом; - встречаются помещения без опознавательных табличек. - ручки дверей в виде пуговики	С, О, К, Г, У	- выделить дверные контуры и дверные ручки контрастным цветом; - обозначить помещения. - заменить ручки дверей на ручки нажимного типа	Текущий ремонт, организационные мероприятия
4.3	Прилавочная форма обслуживания	нет	-	-	-	-	-	-
4.4	Форма обслуживания с перемещением по маршруту	нет	-	-	-	-	-	-
4.5	Кабина индивидуального обслуживания (примерочная)	нет	-	-	-	-	-	-

Заключение по зоне:

Наименование структурно-функциональной зоны	Состояние доступности (к пункту 4 Акта обследования ОСИ)	Приложение		Рекомендации по адаптации (вид работы) к пункту 4.1 Акта обследования ОСИ
		№ на плане	№ фото	
Зоны целевого назначения (целевого посещения объекта)	ДП-И (Г, У) ДЧ-И (С, О) ДУ (К)	Кабинеты, музыкальный зал, группы 30,32,34, 1,5 15-17, 41,42 <u>2-й:</u> 1,6,10-12 17-19, 23,24 26,27, 41,42	23-25 27,28 31,32 29,30 43-47 50 59-63 67,68 72,73	Текущий ремонт, организационные мероприятия

* указывается: ДП-В - доступно полностью всем; ДП-И (К, О, С, Г, У) – доступно полностью избирательно (указать категории инвалидов); ДЧ-В - доступно частично всем; ДЧ-И (К, О, С, Г, У) – доступно частично избирательно (указать категории инвалидов); ДУ - доступно условно, ВНД – недоступно

Комментарий к заключению: Состояние структурно-функциональной зоны оценено как доступно полностью избирательно (Г, У). Доступно частично избирательно (С, О). Доступно условно (К).

I. Результаты обследования:
5. Санитарно-гигиенических помещений

МАДОУ д/с №30 города Тобольска

г. Тобольск, ул. Уватская, 9

наименование объекта, адрес

№ п/п	Наименование функционально-планировочного элемента	Наличие элемента			Выявленные нарушения и замечания		Работы по адаптации объектов	
		есть/ нет	№ на плане	№ фото	Содержание	Значимо для инвалида (категория)	Содержание	Виды работ
5.1	Туалетная комната для МГН	есть	Санузлы 2,3,13 <u>2-й:</u> 2-4 7-9 13-15 21,22	38-42 48,49 64-66 69-71	<p><u>Туалет для сотрудников</u></p> <ul style="list-style-type: none"> - ручки двери и контур двери не выделены контрастным цветом; -ручка двери в виде пуговки; - отсутствует поручень около раковины и унитаза; - отсутствуют держатели для трости и костылей; - установлена урна с крышкой и педалью; -отсутствует зеркало универсального дизайна; - ширина дверного проема менее 0.9м; <p><u>Туалеты в группах</u></p> <ul style="list-style-type: none"> - санузлы информационно не обозначены; - дверные ручки не выделены контрастным цветом. 	К, О, С	<p><u>Туалет для сотрудников</u></p> <ul style="list-style-type: none"> - дверные ручки и контур двери выделить контрастным цветом; - установить опорный поручень около раковины; -заменить ручку двери на ручку нажимного типа; - установить откидной и пристенный поручни около унитаза; - установить держатель для трости и костылей; - установить урну без крышки или с «падающей» крышкой; - установить зеркало универсального дизайна; - при необходимости организовать помощь ассистента; <p><u>Туалеты в группах</u></p> <ul style="list-style-type: none"> - установить информационные пиктограммы; - выделить дверные ручки контрастным цветом; - предусмотреть оказание ситуационной помощи ассистентом (помощником) по оказанию технической помощи инвалиду и лицу с ОВЗ. 	Текущий ремонт, индивидуальное решение с ТСР, организационные мероприятия
5.2	Душевая	нет	-	-	-	-	-	-

	комната						
5.3	Гардероб, раздевальная	есть	раздевальная	44,45 61,73	- не выявлено.	-	- не требуется (доступ обеспечен).

II Заключение по зоне:

Наименование структурно-функциональной зоны	Состояние доступности* (к пункту 3.4 Акта обследования ОСИ)	Приложение		Рекомендации по адаптации (вид работы)** к пункту 4.1 Акта обследования ОСИ
		№ на плане	№ фото	
Санитарно-гигиенические помещения	ДП-И (Г, У) ДЧ-И (С, О) ВНД (К)	Санузлы, раздевальные 2,3,13 2-й: 2-4,7-9,13-15 21,22	38-42,48,49 64-66,69-71 44,45,61,73	Текущий ремонт, индивидуальное решение с ТСП, организационные мероприятия

* указывается: ДП-В - доступно полностью всем; ДП-И (К, О, С, Г, У) – доступно полностью избирательно (указать категории инвалидов); ДЧ-В - доступно частично всем; ДЧ-И (К, О, С, Г, У) – доступно частично избирательно (указать категории инвалидов); ДУ - доступно условно, ВНД - недоступно

Комментарий к заключению: Состояние доступности структурно-функциональной зоны оценено как доступно полностью избирательно (Г, У). Доступно частично избирательно (С, О). Временно недоступно (К).

I. Результаты обследования:
6. Системы информации на объекте
МАДОУ д/с №30 города Тобольска
г. Тобольск, ул. Уватская, 9
наименование объекта, адрес

№ п/п	Наименование функционально-планировочного элемента	Наличие элемента			Выявленные нарушения и замечания		Работы по адаптации объектов	
		есть/нет	№ на плане	№ фото	Содержание	Значимо для инвалида (категория)	Содержание	Виды работ
6.1	Визуальные средства	есть	-	11,13 23,29 31,43 56-59 76,77	- отсутствуют информационные таблички, указатели, пиктограммы, предупредительная маркировка; - краевые ступени лестниц не выделены контрастным цветом (выделены с отступлением от требуемых норм);	К, О, Г, У, С	- установить информационные таблички, указатели, пиктограммы; - краевые ступени выделить контрастным цветом; - применить контрастные сочетания цветов (дверь-стена, ручка, стена-выключатель, средства визуальной информации и т. п.);	Текущий ремонт, организационные мероприятия
6.2	Акустические средства	есть	-	20,78	- отсутствует информационная индукционная система;	Г, С, О, К	- предусмотреть информационную индукционную систему (портативную) или альтернативный способ общения (планшет, блокнот, ручка ...);	индивидуальное решение с ТСР, организационные мероприятия
6.3	Тактильные средства	есть	-	3,4 11, 13 23 27 29, 31 32	- отсутствует информационная вывеска с наименованием учреждения, режимом работы и контактной информацией дублированные рельефно-точечным шрифтом Брайля при входе на территорию учреждения и на входе; - отсутствуют таблички с шрифтом Брайля на помещениях администрации; - отсутствуют предупреждающие тактильно-контрастные указатели; - отсутствует	С, О, Г, У, К	- установить информационную вывеску с наименованием учреждения, режимом работы и контактной информацией дублированную рельефно-точечным шрифтом Брайля на забор рядом с калиткой со стороны дверной ручки на высоте 1,6 м; - установить предупреждающие тактильно-контрастные указатели перед калиткой и основной входной группой; - установить информационные таблички с шрифтом	Текущий ремонт

					информационная тактильная мнемосхема при входе на территорию учреждения.		Брайля на кабинеты администрации; - установить информационную тактильную мнемосхему при входе на территорию учреждения с правой стороны.	
--	--	--	--	--	--	--	---	--

II Заключение по зоне:

Наименование структурно-функциональной зоны	Состояние доступности* (к пункту 3.4 Акта обследования ОСИ)	Приложение		Рекомендации по адаптации (вид работы)** к пункту 4.1 Акта обследования ОСИ
		№ на плане	№ фото	
Система информации на объекте	ДЧ-И (Г, О, У, К) ВНД (С)	-	3,4,11,13,23,27 29,31,32,20,78 43,56-59,76,77	Текущий ремонт, индивидуальное решение с ТСР, организационные мероприятия

* указывается: ДП-В - доступно полностью всем; ДП-И (К, О, С, Г, У) – доступно полностью избирательно (указать категории инвалидов); ДЧ-В - доступно частично всем; ДЧ-И (К, О, С, Г, У) – доступно частично избирательно (указать категории инвалидов); ДУ - доступно условно, ВНД – временно недоступно

Комментарий к заключению: Состояние доступности структурно-функциональной зоны оценено как доступно частично избирательно (Г, О, У, К). Временно недоступно (С).

Фото 1



Фото 2

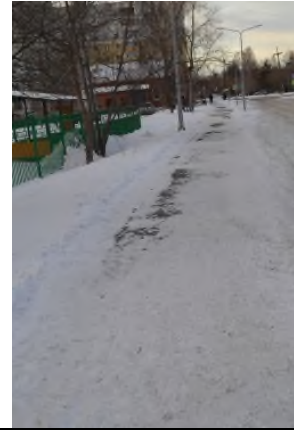


Фото 3



Фото 4

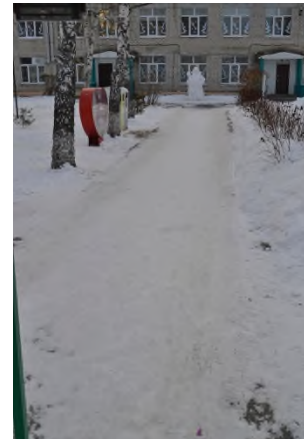


Фото 5



Фото 6



Фото 7



Фото 8



Φοτο 9



Φοτο 10



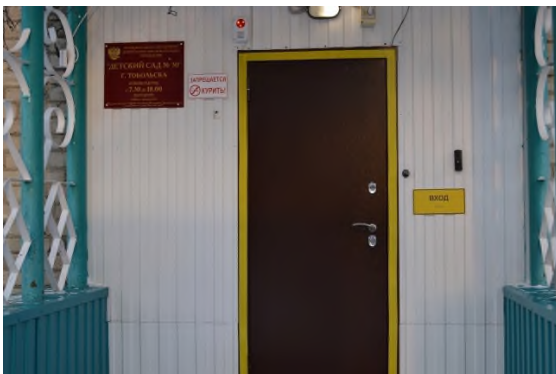
Φοτο 11



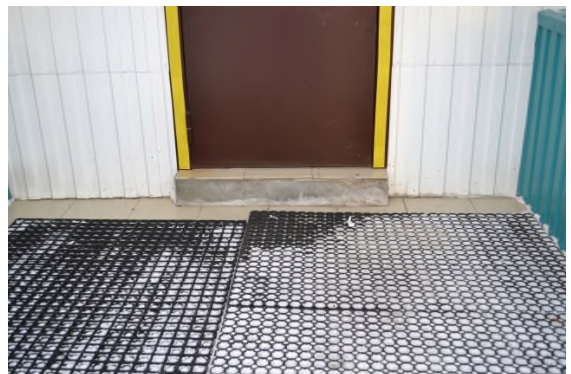
Φοτο 12



Φοτο 13



Φοτο 14



Φοτο 15



Φοτο 16



Фото 17



Фото 18

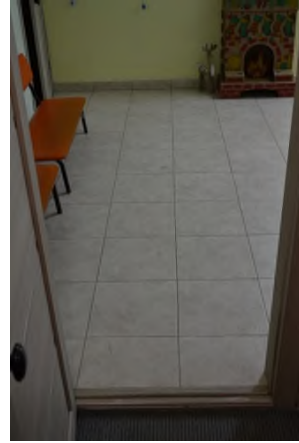


Фото 19

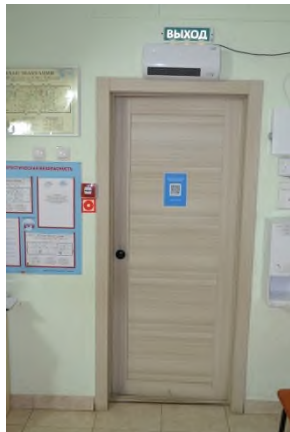


Фото 20



Фото 21



Фото 22



Фото 23



Фото 24

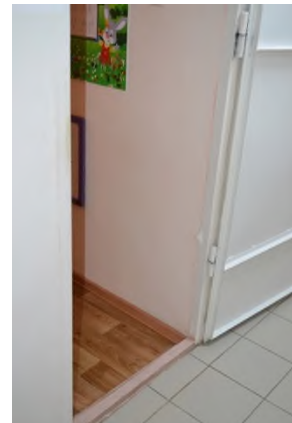


Фото 25

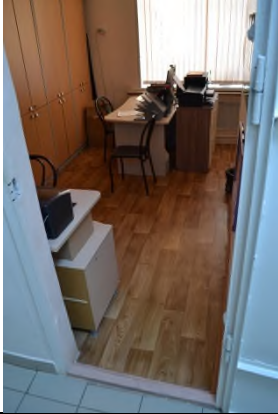


Фото 26



Фото 27



Фото 28



Фото 29



Фото 30



Фото 31



Фото 32



Фото 33



Фото 34

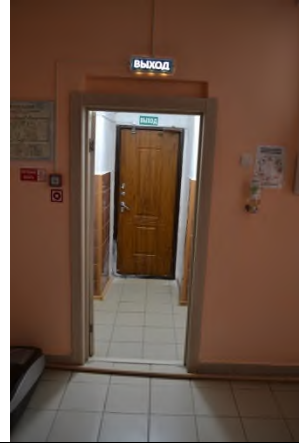


Фото 35

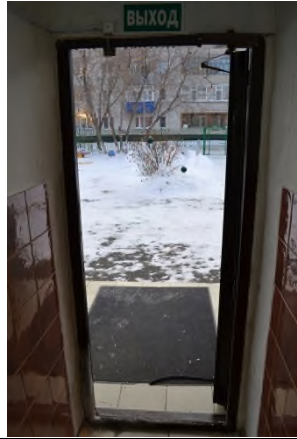


Фото 36



Фото 37

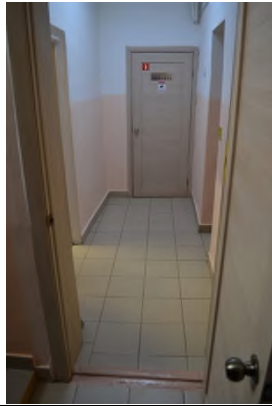


Фото 38



Фото 39



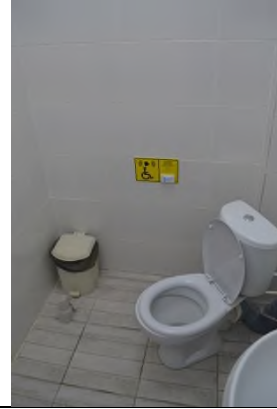
Фото 40



Φοτο 41



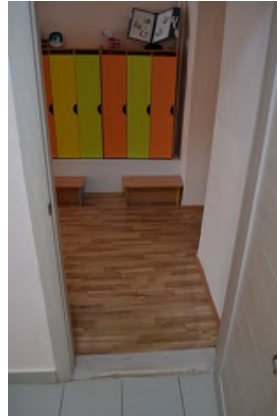
Φοτο 42



Φοτο 43



Φοτο 44



Φοτο 45



Φοτο 46



Φοτο 47



Φοτο 48



Фото 49

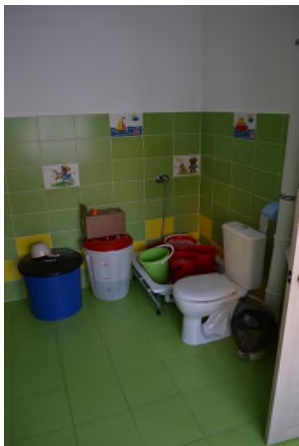


Фото 50



Фото 51



Фото 52



Фото 53



Фото 54



Фото 55



Фото 56

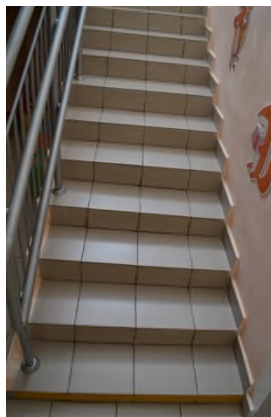


Фото 57

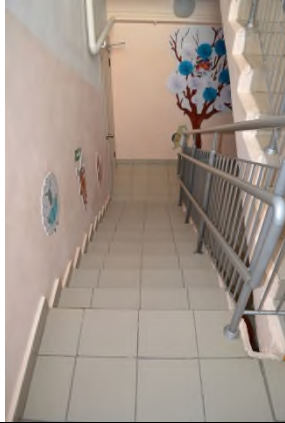


Фото 58



Фото 59



Фото 60

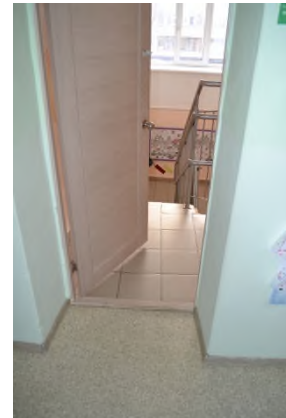


Фото 61



Фото 62



Фото 63



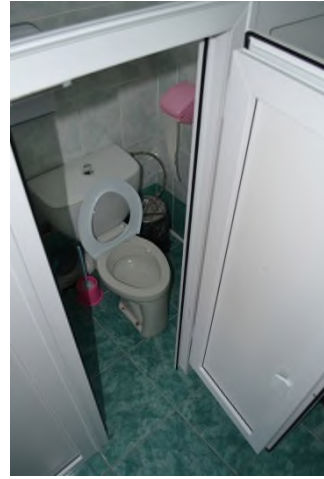
Фото 64



Φοτο 65



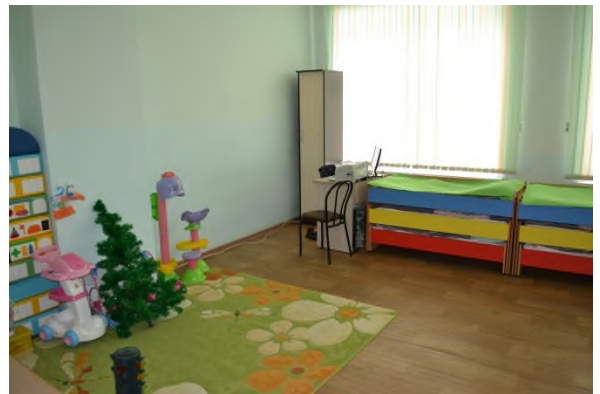
Φοτο 66



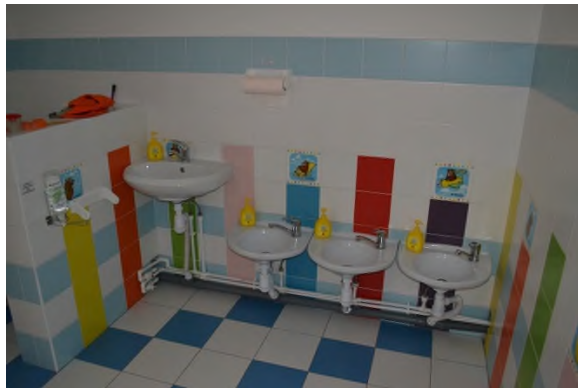
Φοτο 67



Φοτο 68



Φοτο 69



Φοτο 70



Φοτο 71



Φοτο 72



Фото 73



Фото 74



Фото 75



Фото 76

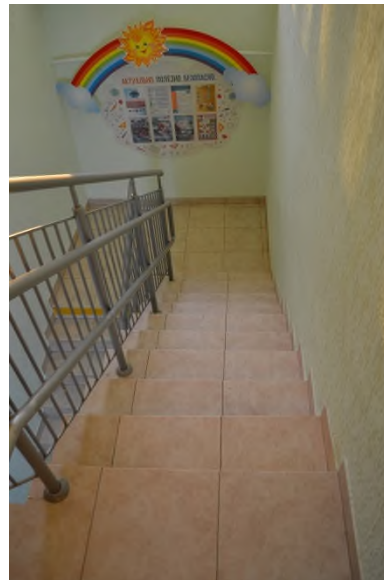


Фото 77

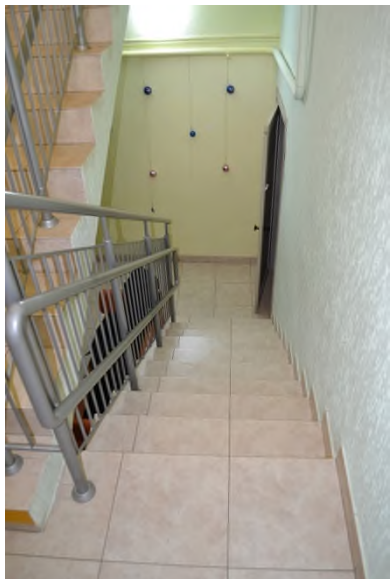


Фото 78



Фото 79



Фото 80



Фото 81



Фото 82



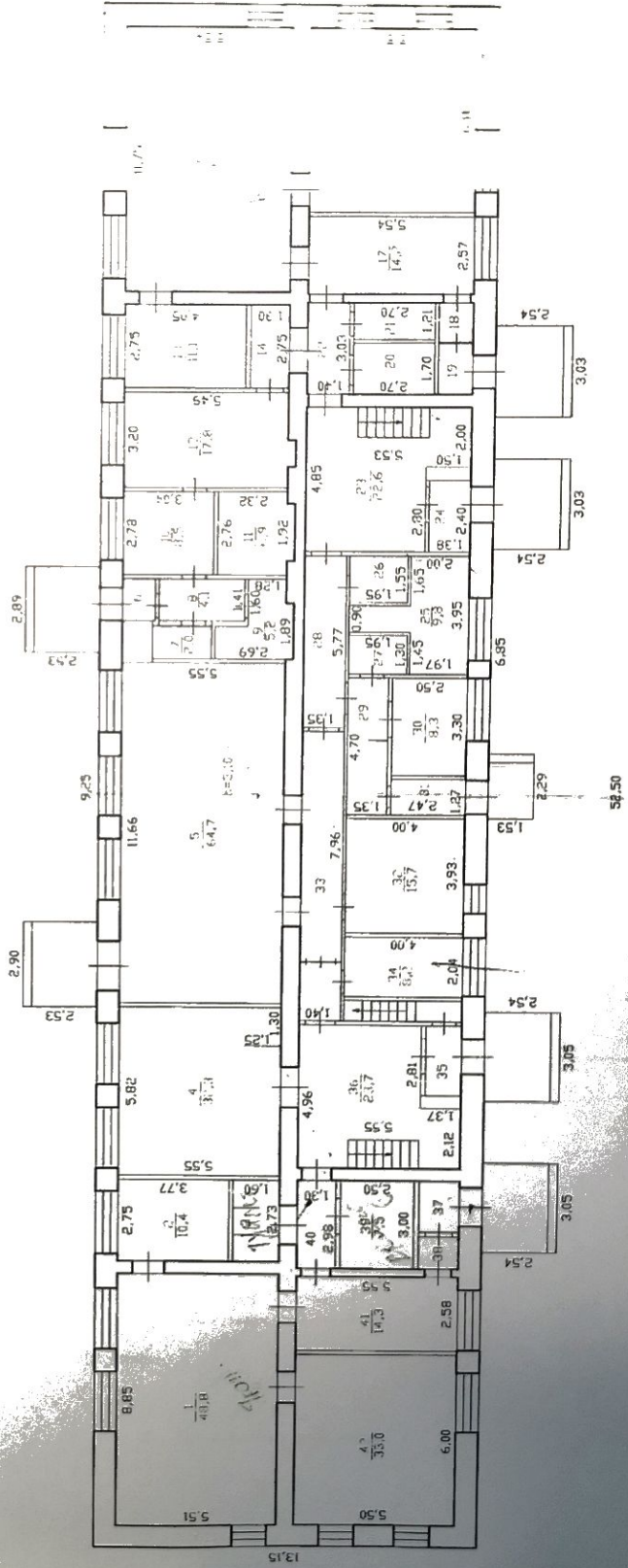
Фото 83



ЗВОЛЬСК,
УВАТСКАЯ, 9

ПЛАН

1-ГО ЭТАЖА ЛИТ. А



Экспликация к поэтажному плану строения

1 П.п.к.	2 Этаж (или линия с этажом и концом маршрута)	3 № помещения (квартиры) пог. склада и т.д.	4 № по плану строения, если не указан коридор и т.д.	5 Наименование частей помещений: жилая комната, канцелярское помещение, Классовая комната, кулук, коридор и т.д.	Площадь по внутреннему обмеру в кв.м							13 Высота по внутреннему обмеру	
					6	7 общая полезная	8 жилая	9 основная	10 полсобща	11 жилая	12 основная		
	1		1	групповая		48,8		48,8					3,10
			2	с/узел		10,4			10,4				
			3	с/узел		4,4			4,4				
			4	прачечная		32,3			32,3				
			5	зал музыки		64,7		64,7					
			6	тамбур		1,6			1,6				
			7	подсобная		2,0			2,0				
			8	коридор		4,1			4,1				
			9	склад		5,2			5,2				
			10	склад		8,5			8,5				
			11	склад		6,9			6,9				
			12	кухня		17,8			17,8				
			13	с/узел		11,1			11,1				
			14	коридор		3,6			3,6				
			15	групповая		48,5		48,5					
			16	спальная		33,7		33,7					
			17	приемная		14,2			14,2				
			18	коридор		1,4			1,4				
			19	тамбур		1,9			1,9				
			20	склад		4,6			4,6				
			21	склад		3,3			3,3				
			22	коридор		4,2			4,2				
			23	вестибюль		22,6			22,6				
			24	тамбур		3,3			3,3				
			25	изолятор		9,8		9,8					
			26	склад		3,0			3,0				
			27	с/узел		2,5			2,5				
			28	коридор		7,8			7,8				
			29	коридор		6,3			6,3				
			30	мед. кабинет		8,3		8,3					
			31	тамбур		3,1			3,1				
			32	кабинет		15,7		15,7					
			33	коридор		14,0			14,0				
			34	кабинет		8,2		8,2					
			35	тамбур		2,9			2,9				
			36	вестибюль		23,7			23,7				
			37	тамбур		2,3			2,3				
			38	коридор		1,5			1,5				
			39	склад		7,5			7,5				
			40	коридор		3,9			3,9				
			41	приемная		14,3			14,3				
			42	спальная		33,0		33,0					
				Итого по 1 этажу:		526,9		270,7	256,2				

Техник-инвентаризатор

[Подпись]

Проверил

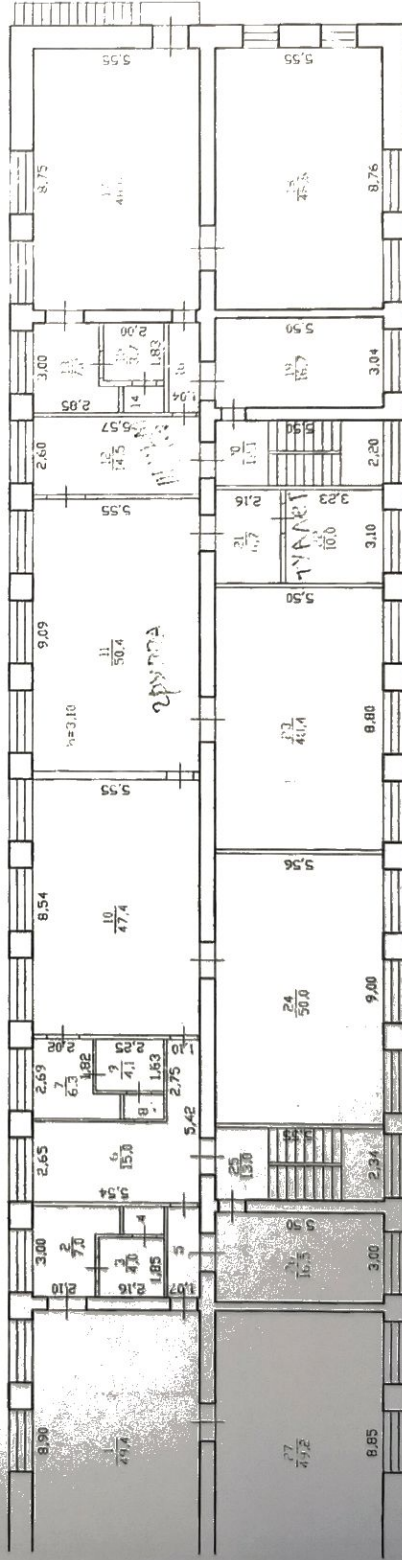
[Подпись]

102

лр, 9

ПЛАН

2-го этажа Лит. А



Экспликация к поэтажному плану строения

Этаж (включая цоколь и чердак)	№ помещения (включая чердак и т.п.)	№ по плану, строение, комн., кухня, коридор, и т.д.	Наименование частей помещений: жилая, кухня, ванная, туалет, коридор, и т.д.	Площадь по внутреннему обмеру, в кв. м							Высота по внутреннему обмеру
				общая полезная	жилая	основная	подсобная	жилая	основная		
2	3	4	5	6	7	8	9	10	11	12	13
	1	групповая			49,4		49,4				3,10
	2	с/узел			7,0			7,0			
	3	с/узел			4,0			4,0			
	4	с/узел			1,3			1,3			
	5	коридор			3,2			3,2			
	6	приемная			15,0			15,0			
	7	с/узел			6,3			6,3			
	8	с/узел			1,1			1,1			
	9	с/узел			4,1			4,1			
	10	групповая			47,4		47,4				
	11	групповая			50,4		50,4				
	12	приемная			14,5			14,5			
	13	с/узел			7,2			7,2			
	14	с/узел			1,2			1,2			
	15	с/узел			3,7			3,7			
	16	коридор			3,1			3,1			
	17	групповая			48,6		48,6				
	18	спальная			48,6		48,6				
	19	приемная			16,7			16,7			
	20	л. клетка			12,1			12,1			
	21	с/узел			6,7			6,7			
	22	с/узел			10,0			10,0			
	23	спальная			48,4		48,4				
	24	спальная			50,0		50,0				
	25	л. клетка			13,0			13,0			
	26	приемная			16,5			16,5			
	27	спальная			49,2		49,2				
		Итого по 2 этажу:			538,7		392,0	146,7			
		Всего по Лит. А:			1597,0		662,7	934,3			

✓
✓
✓

-38,1
5,1

Инженер-инвентаризатор

MS/2

Проверил

MS

02.02.20